

FOTODOKUMENTACE STÁVAJÍCÍHO STAVU ZE DNE 30.9.2021

CHOMUTOV, CHELČICKÉHO 98/3



Foto č.1 – pohled na severní fasádu posuzovaného objektu



Foto č.2 – vlhkostní projevy na fasádě především v soklové části



Foto č.3 – dešťové svody osazené lapači splavenin



Foto č.4 – pohled na část západní fasády s viditelnými vlhkostními projevy



Foto č.5 – pohled na jižní fasádu posuzovaného objektu s charakterem přilehlé pochůzí plochy

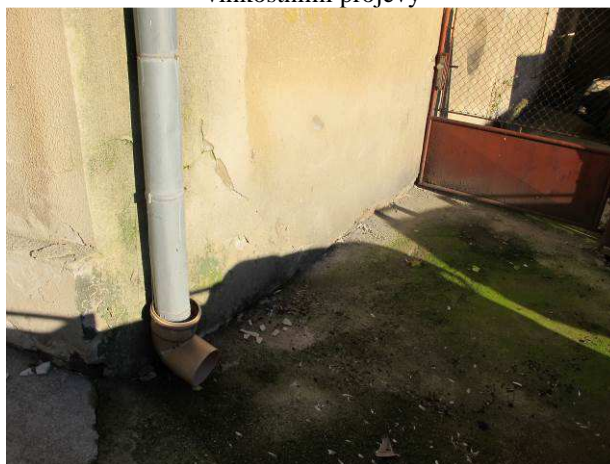


Foto č.6 – dešťový svod na nároží jižní a východní fasády s volným vyústěním na přilehlou zpevněnou plochu

SANACE PROFESIONÁLNĚ

IZOLACE A SANACE ZDIVA-PRINS s.r.o. | ČECHOVA 969/19, 750 02 PŘEROV | IČ: 28591747 | DIČ: CZ 28591747
PRINS@SANACE-ZDIVA.CZ | ZELENÁ LINKA 800 100 693 | TEL +420 581 202 154, +420 581 201 454 | FAX +420 581 703 379

WWW.SANACE-ZDIVA.CZ



Foto č.7 – pohled na vnější vstupní schodiště do suterénu nacházející se na východní straně objektu



Foto č.8 – pohled na stávající dvorní přístavek z druhého patra objektu s hojným výskytem dřevin a travin v prostoru dvora



Foto č.9 – degradace omítek se solnými výkvěty v přízemí na západní obvodové stěně



Foto č.10 – charakter zdiva v úrovni 1.NP



Foto č.11 – detail solných výkvětů na západní obvodové stěně v přízemí objektu



Foto č.12 – lokální místa vlhkosti v přízemí pod stropem vlivem dlouhodobého zatékání při dešťových srážkách

SANACE PROFESIONÁLNĚ

IZOLACE A SANACE ZDIVA-PRINS s.r.o. | ČECHOVA 969/19, 750 02 PŘEROV | IČ: 28591747 | DIČ: CZ 28591747
PRINS@SANACE-ZDIVA.CZ | ZELENÁ LINKA 800 100 693 | TEL +420 581 202 154, +420 581 201 454 | FAX +420 581 703 379

WWW.SANACE-ZDIVA.CZ



Foto č.13 – degradace omítek se solnými výkvěty v přízemí na severní obvodové stěně



Foto č.14 – projevy vlhkosti v přízemí na jižní obvodové stěně



Foto č.15 – sprašování povrchů v přízemí na jižní a západní obvodové stěně vlivem vztlínající zemní vlhkosti v kombinaci se zvýšenou vnitřní relativní vlhkostí



Foto č.16 – lokální místo vlhkosti v přízemí pod stropem vlivem dlouhodobého zatékání při dešťových srážkách



Foto č.17 – pohled na vnitřní vstupní schodiště do suterénu



Foto č.18 – vlhkostní projevy na vnitřní schodišťové stěně

SANACE PROFESIONÁLNĚ

IZOLACE A SANACE ZDIVA-PRINS s.r.o. | ČECHOVA 969/19, 750 02 PŘEROV | IČ: 28591747 | DIČ: CZ 28591747
PRINS@SANACE-ZDIVA.CZ | ZELENÁ LINKA 800 100 693 | TEL +420 581 202 154, +420 581 201 454 | FAX +420 581 703 379

WWW.SANACE-ZDIVA.CZ



Foto č.19 – degradace povrchových úprav prakticky v celém rozsahu suterénních prostor



Foto č.20 – degradace povrchových úprav prakticky v celém rozsahu suterénních prostor



Foto č.21 – degradace omítkových systémů na vnitřních stěnách suterénu



Foto č.22 – charakter obvodových a vnitřních konstrukcí v suterénu



Foto č.23 – vlhkostní projevy formou vlhkostních map se solnými výkvěty v prostoru kotelny



Foto č.24 – degradace omítek v suterénu na východní obvodové stěně

SANACE PROFESIONÁLNĚ

IZOLACE A SANACE ZDIVA-PRINS s.r.o. | ČECHOVA 969/19, 750 02 PŘEROV | IČ: 28591747 | DIČ: CZ 28591747
PRINS@SANACE-ZDIVA.CZ | ZELENÁ LINKA 800 100 693 | TEL +420 581 202 154, +420 581 201 454 | FAX +420 581 703 379

WWW.SANACE-ZDIVA.CZ



Foto č.25 – pohled na nefunkční odvětrávání suterénních prostor



Foto č.26 – výskyt plísní na předstěně ze sádrokartonu vlivem vysoké vnitřní relativní vlhkosti v kombinaci se vztlínající zemní vlhkostí



Foto č.27 – výskyt vlhkostních map se solnými výkvěty na omítkách a výskyt plísní na sádrokartonových předstěnách



Foto č.28 – pohled na nefunkční odvětrávání suterénních prostor

Vypracoval: Libor Wolfan

SANACE PROFESIONÁLNĚ

IZOLACE A SANACE ZDIVA-PRINS s.r.o. | ČECHOVA 969/19, 750 02 PŘEROV | IČ: 28591747 | DIČ: CZ 28591747
PRINS@SANACE-ZDIVA.CZ | ZELENÁ LINKA 800 100 693 | TEL +420 581 202 154, +420 581 201 454 | FAX +420 581 703 379

WWW.SANACE-ZDIVA.CZ